

# Informatie over uw nieuwe pensioen

Meer informatie vindt u op onze website  
> [philipspensioenfonds.nl/nieuwepensioenregels](https://philipspensioenfonds.nl/nieuwepensioenregels)



## Wat is uw situatie op 1 januari 2027?

Tamar, 29 jaar



U **bouwt pensioen op** bij ons en u bent jonger dan 40 jaar, net als Tamar.

Rajesh, 49 jaar



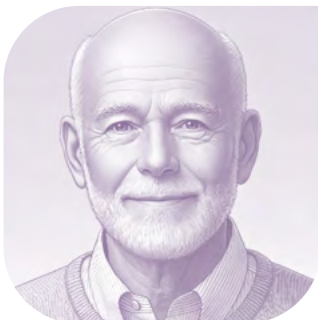
U **bouwt pensioen op** bij ons en u bent tussen 40 en 60 jaar, net als Rajesh.

Brigitte, 64 jaar



U **bouwt pensioen op** bij ons en u bent 60 jaar of ouder, net als Brigitte.

Hans, 75 jaar



U **ontvangt pensioen**, zoals ouderdomspensioen of nabestaandenpensioen, net als Hans.

Karin, 44 jaar



U heeft **in het verleden pensioen bij ons opgebouwd** en u bent jonger dan 55 jaar, net als Karin.

Frank, 56 jaar



U heeft **in het verleden pensioen bij ons opgebouwd** en u bent 55 jaar of ouder, net als Frank.



### Verandert uw persoonlijke situatie? Neem contact met ons op

Verandert er iets in uw persoonlijke situatie rond het moment van de overgang naar de nieuwe pensioenregeling? Bijvoorbeeld: u komt net in dienst, u heeft een nieuwe relatie of uw relatie eindigt, u gaat uw pensioenleeftijd kiezen of met pensioen, uw partner is net overleden, u gaat uit dienst of u raakt arbeidsongeschikt. Neem dan contact op met onze Klantenservice via 088 – 015 79 00 (geopend op werkdagen van 9.00 tot 17.00 uur) of via e-mail: [info@philipspensioenfonds.nl](mailto:info@philipspensioenfonds.nl) om te horen wat de nieuwe regeling voor u persoonlijk betekent.

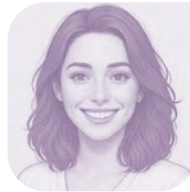
# Tamar

Tamar werkt op het hoofdkantoor van Philips in Amsterdam. Ze is 29, woont samen en denkt zelden aan pensioen: het voelt ver weg en ze heeft nog niet veel opgebouwd. Wat betekent de nieuwe regeling voor deelnemers zoals Tamar?



## Wat is belangrijk om te weten?

### U bent net als Tamar jonger dan 40 jaar en bouwt pensioen bij ons op.



- **Persoonlijk pensioenvermogen:** de maandelijkse inleg van Tamar en haar werkgever wordt rechtstreeks toegevoegd aan haar persoonlijk pensioenvermogen. Haar inleg wordt niet meer deels gebruikt voor het pensioen van oudere collega's. Dat is voordelig voor Tamar, omdat zij het grootste deel van haar pensioen opbouwt in de nieuwe pensioenregeling. Het pensioen wordt daardoor persoonlijker, maar ook minder solidair. Als Tamar met pensioen gaat, levert haar pensioenvermogen een maandelijks pensioen op.
- **Beleggen met relatief veel risico:** het persoonlijk pensioenvermogen wordt belegd. Tot een bepaalde leeftijd nemen we relatief veel beleggingsrisico, omdat Tamar nog lange tijd te gaan heeft tot haar pensioen. Voor haar generatie betekent dit vaak een hoger verwacht pensioen dan in de huidige regeling. Met positieve uitschieters als het economisch heel erg meezit. Het is belangrijk dat Tamar zich niet rijk rekent: als het tegenzit, kan het pensioen fors lager uitvallen, ook lager dan in de huidige regeling. Tot pensionering zijn er nog geen maatregelen genomen om dalingen te voorkomen. Het is voor Tamar belangrijk om de ontwikkeling van haar pensioen te blijven volgen.

- **Eigen keuzes maken:** Tamar kan zelf geen keuzes maken als het om het beleggingsbeleid gaat. Wel kan zij zelf haar pensioen aanvullen met 4% extra inleg. Ook kunnen pensioenopbouwers die een inkomen hebben dat hoger is dan € 87.500 ervoor kiezen om (tijdelijk) zelf minder in te leggen voor pensioen over het salaris boven dit niveau. Dat betekent een hoger inkomen nu, maar straks een lager pensioen.
- **Compensatie bij de overgang:** voor Tamar geldt dat zij geen compensatie krijgt bij de overgang naar het Next Pensioen; dit geldt voor alle deelnemers jonger dan 30 jaar. Deelnemers vanaf 30 jaar kunnen in hun toekomstige pensioenopbouw nadeel hebben van de nieuwe manier van pensioen opbouwen. De inleg is onvoldoende voor de pensioenopbouw die zij in de huidige regeling konden verwachten. Daarom wordt bij overgang als compensatie eenmalig een extra bedrag toegevoegd aan het persoonlijk pensioenvermogen van deze deelnemers. Deze compensatie geldt alleen als zij op 1 januari 2027 pensioen opbouwen bij Philips Pensioenfonds.

Kijk voor meer informatie, ook over wat er geregeld is bij arbeidsongeschiktheid en overlijden, en specifieke vragen en antwoorden voor deelnemers jonger dan 40 jaar op:

[philipspensioenfonds.nl/nieuwepensioenregels/tamar](https://philipspensioenfonds.nl/nieuwepensioenregels/tamar)

### Wat gaat er veranderen? [Klik op het thema voor meer informatie](#)



Van aanspraak naar pensioenvermogen ☺



Beleggen pensioenvermogen ☺



Keuzes pensioeninleg ☺



Omzetten opgebouwd pensioen ☺



Compensatie ☺



Nabestaanden-pensioen ☺



Verhogingen in transitieperiode ☺

# Rajesh

Rajesh is 49 en werkt bij Philips Healthcare in Best. Zijn pensioen? Daar denkt hij steeds vaker over na. Wat betekent de nieuwe regeling voor Rajesh? En wat als er nog iets verandert in zijn situatie?



## Wat is belangrijk om te weten?

### U bent net als Rajesh tussen 40 en 60 jaar en bouwt pensioen bij ons op.



- **Een persoonlijk pensioenvermogen:** de maandelijkse inleg van Rajesh en zijn werkgever wordt rechtstreeks toegevoegd aan zijn persoonlijk pensioenvermogen. Rajesh heeft op 1 januari 2027 al een aardig pensioen opgebouwd. De waarde van dit opgebouwde pensioen is zijn persoonlijk pensioenvermogen bij de start in de nieuwe regeling. Als Philips Pensioenfonds op dat moment financieel gezond is, krijgt hij ook een deel van de financiële buffer van het Pensioenfonds als extra persoonlijk pensioenvermogen. Het te verwachten pensioen is in dat geval direct iets hoger.
- **Beleggen pensioenvermogen:** het pensioenvermogen wordt belegd op een manier passend bij zijn leeftijd. Het beleggingsrisico wordt afgebouwd naarmate de pensioenleeftijd nadert. Doordat het beleggingsrendement in zijn pensioenvermogen toerechtkomt, kan Rajesh een hoger pensioen verwachten dan nu, al is de verbetering iets minder groot dan bij jongeren. Voor Rajesh is zijn pensioen nog relatief ver weg: er kan nog veel gebeuren. Zijn pensioen kan ook tegenvallen als de economie tegenzit; deze tegenvallers zijn naar verwachting minder groot dan voor de jongeren. Het is voor Rajesh belangrijk om de ontwikkeling van zijn pensioen te blijven volgen.

- **Compensatie bij de overgang:** Rajesh kan in zijn toekomstige pensioenopbouw nadeel hebben van de nieuwe manier van pensioen opbouwen. De inleg is onvoldoende voor de pensioenopbouw die hij in de huidige regeling kon verwachten. Daarom wordt bij overgang als compensatie eenmalig een extra bedrag toegevoegd aan zijn persoonlijk pensioenvermogen. Het is voor hem belangrijk om te weten dat de compensatie alleen geldt als hij op 1 januari 2027 pensioen opbouwt bij Philips Pensioenfonds.
- **Eigen keuzes maken:** Rajesh kan zelf geen keuzes maken over hoe zijn pensioengeld wordt belegd. Wel kan hij zelf zijn pensioen aanvullen met 4% extra inleg. Ook kunnen pensioenopbouwers die een inkomen hebben dat hoger is dan € 87.500, ervoor kiezen om (tijdelijk) zelf minder in te leggen voor pensioen over het salaris boven dit niveau. Dat betekent een hoger inkomen nu, maar straks een lager pensioen. Rajesh doet er goed aan om al een keer naar de Pensioenplanner te gaan om te zien welke keuzes hij op zijn pensioendatum kan maken. Zeker als er iets verandert in zijn persoonlijke situatie, zoals een scheiding of andere baan.

Kijk voor meer informatie, ook over wat er geregeld is bij arbeidsongeschiktheid en overlijden, en specifieke vragen en antwoorden voor deelnemers tussen 40 en 68 jaar op:

[philippensioenfonds.nl/nieuwepensioenregels/rajesh](https://philippensioenfonds.nl/nieuwepensioenregels/rajesh)

### Wat gaat er veranderen? [Klik op het thema voor meer informatie](#)



Van aanspraak naar pensioenvermogen ☺



Beleggen pensioenvermogen ☺



Keuzes pensioeninleg ☺



Omzetten opgebouwd pensioen ☺



Compensatie ☺



Nabestaandenpensioen ☺



Verhogingen in transitieperiode ☺

# Brigitte

Brigitte is 64 en werkt bij Signify op de High Tech Campus in Eindhoven. Nog even, en dan mag ze met pensioen. Ze heeft het grootste deel van haar pensioen opgebouwd in de huidige pensioenregeling. Wat betekent de nieuwe regeling voor deelnemers zoals Brigitte?



## Wat is belangrijk om te weten?

### U bent net als Brigitte tussen 60 en 68 jaar en bouwt pensioen op bij ons.



- **Opgebouwd blijft opgebouwd:** het pensioen dat Brigitte tot het moment van overgang naar de nieuwe pensioenregeling heeft opgebouwd, blijft behouden. De waarde van dit opgebouwde pensioen is haar persoonlijk pensioenvermogen bij de start in de nieuwe regeling. Als Philips Pensioenfonds op dat moment financieel gezond is, krijgt ze ook een deel van de financiële buffer van het Pensioenfonds als extra persoonlijk pensioenvermogen. Het te verwachten pensioen is in dat geval direct iets hoger.
- **Beperkte schommelingen:** omdat Brigitte bijna met pensioen gaat, is het beleggingsrisico al voor een groot deel afgebouwd. Zodra Brigitte 65 jaar wordt, volgt zij hetzelfde beleggingsbeleid als de pensioenontvangers. Haar pensioen beweegt nog mee met de economie, maar grote schommelingen worden zoveel mogelijk voorkomen. Als er een positief beleggingsrendement wordt behaald, gaat een stukje daarvan naar de solidariteitsreserve. Zij kan op korte termijn profiteren van deze gezamenlijke reserve zodra ze met pensioen is en het economisch tegenzit.

- **Compensatie bij de overgang:** de nieuwe manier van pensioen opbouwen, kan een nadeel betekenen voor deelnemers als Brigitte. Omdat Brigitte niet meer zo lang pensioen opbouwt in de nieuwe regeling, is dat nadeel minder groot dan voor haar jongere collega's. Bij overgang krijgt Brigitte als compensatie eenmalig een extra bedrag toegevoegd aan haar persoonlijk pensioenvermogen. De compensatie geldt alleen als zij op 1 januari 2027 pensioen opbouwt bij Philips Pensioenfonds.
- **Eigen keuzes maken:** Brigitte kan zelf geen keuzes maken over hoe haar pensioengeld wordt belegd. Wel kan zij zelf haar pensioen aanvullen met 4% extra inleg. Ook kunnen pensioenopbouwers die een inkomen hebben dat hoger is dan € 87.500 ervoor kiezen om (tijdelijk) zelf minder in te leggen voor pensioen over het salaris boven dit niveau. Dat betekent een hoger inkomen nu, maar straks een lager pensioen. Omdat Brigitte kort voor haar pensionering zit, is de invloed van deze keuzes op haar pensioen beperkt. Brigitte doet er goed aan om al een keer naar de Pensioenplanner te gaan en na te denken over keuzes die zij zelf op haar pensioendatum kan maken.

Kijk voor meer informatie, ook over wat er geregeld is bij arbeidsongeschiktheid en overlijden, en specifieke vragen en antwoorden voor deelnemers tussen 60 en 68 jaar op:

[philippensioenfonds.nl/nieuwepensioenregels/brigitte](https://philippensioenfonds.nl/nieuwepensioenregels/brigitte)

### Wat gaat er veranderen? [Klik op het thema voor meer informatie](#)



Van aanspraak naar pensioenvermogen



Beleggen pensioenvermogen



Keuzes pensioeninleg



Variabel pensioen ontvangen



Omzetten opgebouwd pensioen



Compensatie



Nabestaanden-pensioen



Verhogingen in transitieperiode

# Hans

Hans is 75 en ontvangt al jaren pensioen. Hij werkte vroeger bij Philips Lighting in Winterswijk. Hij heeft gehoord dat de pensioenregels veranderen en wil graag weten wat dat voor hem betekent.



## Wat is belangrijk om te weten?

### U ontvangt net als Hans pensioen van Philips Pensioenfonds, dit kan zijn: ouderdomspensioen of nabestaandenspensioen.



Voor deelnemers die arbeidsongeschiktheidspensioen ontvangen, is het blokje 'Kleine veranderingen, meer bescherming' van belang.

- **Pensioen zolang Hans leeft:** Hans blijft gewoon pensioen ontvangen, zolang hij leeft. De waarde van zijn huidige pensioen wordt omgezet naar een persoonlijk pensioenvermogen in de nieuwe pensioenregeling. Als Philips Pensioenfonds op dat moment financieel gezond is, krijgt hij ook een deel van de financiële buffer van het Pensioenfonds als extra persoonlijk pensioenvermogen. In dat geval is zijn pensioen vanaf 1 januari 2027 direct zo'n 5 tot 8% hoger.
- **Kleine veranderingen, meer bescherming:** in het nieuwe stelsel kan het pensioen meer meebewegen met de economie. Dat betekent: bij goede resultaten stijgt het pensioen, in slechtere tijden kan het dalen. Dalingen worden grotendeels voorkomen door de beleggingsresultaten te spreiden over een periode van drie jaar. Zo ziet Hans een positief of negatief beleggingsresultaat niet direct terug in zijn pensioen, maar gespreid over meerdere jaren. Dit zorgt voor een stabielere pensioen.

Ook heeft Hans bescherming via de solidariteitsreserve. Deze reserve wordt gebruikt om dalingen van zijn pensioen te voorkomen of te beperken bij negatieve (beleggings)resultaten. Als er een positief beleggingsrendement wordt behaald, draagt hij zelf ook een stukje rendement af aan deze solidariteitsreserve.

- **Geen keuzes meer, wel zekerheid voor partner:** Hans hoeft geen keuzes meer te maken; alles is voor hem geregeld. Voor deelnemers als Hans die ouderdomspensioen ontvangen en die een partner hebben, blijft de verhouding tussen het nabestaandens- en het ouderdomspensioen voor de partner hetzelfde als in de huidige regeling.

Kijk voor meer informatie en specifieke vragen en antwoorden voor deelnemers die pensioen ontvangen op:

[philippensioenfonds.nl/nieuwepensioenregels/hans](https://philippensioenfonds.nl/nieuwepensioenregels/hans)

## Wat gaat er veranderen? [Klik op het thema voor meer informatie](#)



Van aanspraak naar pensioenvermogen ☺



Beleggen pensioenvermogen ☺



Variabel pensioen ontvangen ☺



Omzetten opgebouwd pensioen ☺



Nabestaandenspensioen ☺



Verhogingen in transitieperiode ☺

# Karin

Karin is 44 en werkt nu bij de overheid. Ze heeft nog pensioen staan bij Philips Pensioenfonds, opgebouwd in de jaren dat ze bij Philips Domestic Appliances (nu: Versuni) werkte. Hoewel ze bij ons Fonds geen premie meer inlegt, verandert er binnenkort tóch iets aan dat opgebouwde pensioen.



## Wat is belangrijk om te weten?

### U heeft net als Karin in het verleden pensioen opgebouwd bij Philips Pensioenfonds en u bent jonger dan 55 jaar.



- **Persoonlijk pensioenvermogen:** wat Karin eerder aan pensioen heeft opgebouwd, blijft behouden. De waarde van dit opgebouwde pensioen is haar persoonlijk pensioenvermogen bij de start in de nieuwe regeling. Als Philips Pensioenfonds op dat moment financieel gezond is, krijgt ze ook een deel van de financiële buffer van het Pensioenfonds als extra persoonlijk pensioenvermogen. Het te verwachten pensioen is in dat geval direct iets hoger. Dat is positief voor deelnemers als Karin.
- **Beleggingsrisico's:** het pensioenvermogen wordt belegd op een manier die past bij haar leeftijd. Er is geen nieuwe inleg meer, omdat Karin geen pensioen meer bij ons opbouwt. We nemen relatief veel beleggingsrisico, omdat Karin nog lange tijd te gaan heeft tot haar pensioen. Voor haar generatie betekent dit vaak een hoger verwacht pensioen dan in de huidige pensioenregeling. Het is belangrijk dat Karin zich niet rijk rekent: bij tegenvallende economische ontwikkelingen kan het pensioen fors lager uitvallen, ook lager dan in huidige regeling.

Tot pensionering zijn er voor Karin nog geen maatregelen genomen om dalingen te voorkomen. Het is voor Karin belangrijk om de ontwikkeling van haar pensioen te blijven volgen.

- **Geen keuzes, geen compensatie:** Karin krijgt geen compensatie vanwege de nieuwe manier van pensioen opbouwen, omdat ze geen pensioen meer opbouwt bij ons Fonds. Misschien heeft ze hier wel recht op bij de pensioenuitvoerder van haar huidige werkgever. Karin hoeft tot haar pensioendatum geen keuzes te maken. Haar pensioen blijft bij het Pensioenfonds en wordt net zo zorgvuldig beheerd als voor alle andere deelnemers.

Kijk voor meer informatie en specifieke vragen en antwoorden voor deelnemers die premievrij pensioen hebben en jonger zijn dan 55 jaar op:

[philipspensioenfonds.nl/nieuwepensioenregels/karin](https://philipspensioenfonds.nl/nieuwepensioenregels/karin)

## Wat gaat er veranderen? [Klik op het thema voor meer informatie](#)



Van aanspraak naar pensioenvermogen ☺



Beleggen pensioenvermogen ☺



Omzetten opgebouwd pensioen ☺



Nabestaanden-pensioen ☺



Verhogingen in transitieperiode ☺

# Frank

Frank is 56 jaar en werkt nu als zelfstandig adviseur. In zijn jaren bij Philips Lighting (nu: Signify) bouwde hij al een groot deel van zijn pensioen op bij Philips Pensioenfonds. Hoewel hij bij ons Fonds geen pensioen meer opbouwt, verandert er toch iets voor hem door de nieuwe pensioenregels.



## Wat is belangrijk om te weten?

### U heeft net als Frank in het verleden pensioen opgebouwd bij Philips Pensioenfonds en u bent ouder dan 55 jaar.



- **Een persoonlijk pensioenvermogen:** wat Frank eerder heeft opgebouwd, blijft behouden. De waarde van dit opgebouwde pensioen, is zijn persoonlijk pensioenvermogen bij de start in de nieuwe regeling. Als Philips Pensioenfonds op dat moment financieel gezond is, krijgt hij ook een deel van de financiële buffer van het Pensioenfonds als extra persoonlijk pensioenvermogen. Het te verwachten pensioen is in dat geval direct iets hoger. Dat is positief voor deelnemers als Frank.
- **Beperkte schommelingen:** het persoonlijk pensioenvermogen wordt belegd, passend bij zijn leeftijd. Omdat deelnemers in de leeftijdscategorie van Frank al dichterbij hun pensioen komen, wordt het beleggingsrisico tot de 65-jarige leeftijd afgebouwd. Daarna volgen zij hetzelfde beleggingsbeleid als de pensioenontvangers.

Het pensioen beweegt nog mee met de economie, maar grote schommelingen worden zoveel mogelijk voorkomen. Als er een positief beleggingsrendement wordt behaald, gaat een stukje daarvan naar de solidariteitsreserve. Frank profiteert van deze gezamenlijke reserve zodra hij met pensioen is en het economisch tegenzit.

- **Geen keuzes, geen compensatie:** Frank krijgt geen compensatie bij de overgang vanwege de nieuwe manier van pensioen opbouwen, omdat hij geen pensioen meer opbouwt bij ons Fonds. Als zelfstandige heeft hij hier ook geen recht op. Voor leeftijdgenoten die elders werken, kan er bij de pensioenuitvoerder van die werkgever wel recht bestaan op compensatie. Frank hoeft tot zijn pensioendatum geen keuzes te maken. Zijn pensioen blijft bij Philips Pensioenfonds en wordt net zo zorgvuldig beheerd als voor alle andere deelnemers.

Kijk voor meer informatie en specifieke vragen en antwoorden voor deelnemers die premievrij pensioen hebben en ouder zijn dan 55 jaar op:

[philipspensioenfonds.nl/nieuwepensioenregels/frank](https://philipspensioenfonds.nl/nieuwepensioenregels/frank)

## Wat gaat er veranderen? Klik op het thema voor meer informatie



Van aanspraak naar pensioenvermogen ☺



Beleggen pensioenvermogen ☺



Variabel pensioen ontvangen ☺



Omzetten opgebouwd pensioen ☺



Nabestaanden-pensioen ☺



Verhogingen in transitieperiode ☺

# Wanneer ontvangt u informatie over uw nieuwe pensioen?

## Belangrijke momenten

## Hoe ontvangt u uw informatie?

U ontvangt uw pensioeninformatie meestal digitaal van ons. Zorg daarom dat wij uw juiste e-mailadres hebben. U kunt dit controleren en aanpassen in MijnPPF > [philipspensioenfonds.nl/mijnppf](https://philipspensioenfonds.nl/mijnppf). De informatie liever per post ontvangen? Ook dit kunt u in MijnPPF regelen.

**november 2025**

U ontvangt een nieuwsbrief met algemene informatie over de nieuwe pensioenregeling, passend bij uw situatie.



**medio 2026**

In MijnPPF ziet u een nieuwe pagina over de nieuwe pensioenregeling. U krijgt bericht als deze pagina klaarstaat.



**november 2026**

U ontvangt een voorlopige berekening van uw persoonlijke pensioenbedragen vanaf 1 januari 2027.



**1 januari 2027**

Iedereen gaat over naar de nieuwe pensioenregeling.



**medio 2027**

U ontvangt de definitieve berekening van uw persoonlijke pensioenbedragen.



## Hoe houden we u nog meer op de hoogte?

Op onze website > [philipspensioenfonds.nl/nieuwepensioenregels](https://philipspensioenfonds.nl/nieuwepensioenregels) vindt u altijd de laatste informatie, samen met veelgestelde vragen en antwoorden. Hier vindt u ook video's over de belangrijkste veranderingen. Vier keer per jaar sturen wij onze digitale nieuwsbrief Gener@ties, waarin aandacht is voor de nieuwe pensioenregeling. U kunt zich hiervoor aanmelden via MijnPPF. Tot slot leest u de laatste ontwikkelingen in ons magazine Generaties.